



天皇家下ご装束 御成婚 黄龍染御袍（前期展示）

# 令和の御代を迎えて

## — 天皇家皇后両陛下が歩まれた30年 —



ボンゴニール 御即位記念（全期間展示）

Special Exhibition Celebrating the 5th Year of His Majesty's Reign and the 30th Wedding Anniversary of Their Majesties  
**Ushering in the Reiwa Era:  
30 Years in Retrospect**

特別展示

— 御即位5年・御成婚30年記念 —



皇陛下下ご装束 第五衣・御成婚衣・御裳（前期展示）

令和5年 **11月3日（金・祝）** — **12月24日（日）**

前期：11月3日（金・祝） — 11月26日（日） 後期：11月28日（火） — 12月24日（日）  
（会期中一部展示替えあり）

**皇居三の丸尚蔵館 展示室1**

開館時間：午前9時30分～午後5時（入館は午後4時30分まで）  
休館日：月曜日（その他諸事情により臨時に休館する場合があります）

主催：皇居三の丸尚蔵館 特別協力：宮内庁

【お問い合わせ】050-5554118600（ハワイダイヤル）

【皇居三の丸尚蔵館ウェブサイト】<https://shozokan.nich.go.jp/>

※入館方法、入館料等の情報は、皇居三の丸尚蔵館ウェブサイトでご確認ください。

**日時指定予約制**

※この美術館はオンライン日時指定予約をお勧めいたします。



ご予約はこちらから



The Museum of the Imperial Collections,  
Sannomaru Shozokan

皇居三の丸尚蔵館

※掲載作品はすべて宮内庁所蔵

展覧会特設ページ

<https://pr-shozokan.nich.go.jp/30years/>



## 開催趣旨

この令和5年、天皇陛下におかれては御即位5年、そして天皇皇后両陛下の御成婚30年の節目を迎えられました。令和の御代を迎えてまもなく、世界各地へ急激に広がった新型コロナウイルス感染症により、ご活動の機会が限られながらも、両陛下はオンラインによる国内各地へのご訪問など新しい形によるご公務に取り組み、コロナ禍に過ごした国民の苦楽に、常に心を寄せてこられました。

この秋、新しい施設での公開をスタートする皇居三の丸尚蔵館では、両陛下がともに歩まれてきた30年の軌跡を、両陛下ゆかりのお品とともにご紹介する展覧会を開催いたします。

本展では、ご結婚の儀式のご装束やドレスをはじめ、愛子内親王殿下の健やかな成長の願いが込められたお召し物などを展示します。また、御即位の儀式で用いられたご装束や調度の品、各方面から寄せられたお祝いの品をご覧ください。このほか、皇室の伝統行事を受け継がれたご様子もあわせてご紹介いたします。

本展を通して今日までの両陛下の様々なご活動に触れていただくとともに、両陛下ゆかりの品々が、日本の伝統文化の継承に深く関わるものであることをご覧いただければ幸いです。

## 開催概要

名 称	〔特別展示〕「御即位5年・御成婚30年記念 令和の御代を迎えて—天皇皇后両陛下が歩まれた30年—		
会 期	令和5年(2023)11月3日(金・祝)～12月24日(日) ※会期中、一部展示替えあり。前期11月3日(金・祝)～11月26日(日) / 後期11月28日(火)～12月24日(日)		
休 館 日			
開 館 時 間	※同時開催「皇室のみやび—受け継ぐ美—」展をご参照ください。		
入 館 料			
主 催	皇居三の丸尚蔵館	特別協力	宮内庁
会 場	皇居三の丸尚蔵館 展示室1 (〒100-0001 東京都千代田区千代田1-8 皇居東御苑内) 〔皇居三の丸尚蔵館ウェブサイト〕 <a href="https://shozokan.nich.go.jp/">https://shozokan.nich.go.jp/</a>		
同 時 開 催	皇居三の丸尚蔵館 開館記念展「皇室のみやび—受け継ぐ美—」第1期 三の丸尚蔵館の国宝 会場:展示室2 令和5年(2023)11月3日(金・祝)～12月24日(日) 最新情報は当館ウェブサイトをご確認ください。		
作 品 件 数	50件		
お問い合わせ	050-5541-8600(ハローダイヤル)		
U R L	〔展覧会特設ページ〕 <a href="https://pr-shozokan.nich.go.jp/30years/">https://pr-shozokan.nich.go.jp/30years/</a>		
<b>【報道に関するお問い合わせ】</b> 「令和の御代を迎えて」展 広報事務局(コース・プランニング センター内) 担当:鈴木、池袋 〒150-8551 東京都渋谷区桜丘町9-8 KN 渋谷3ビル4F Tel:03-6826-8853 FAX:03-6821-8869 E-mail: <a href="mailto:kouhou_30years@ypcpr.com">kouhou_30years@ypcpr.com</a>			





広報画像 R-1

天皇陛下ご装束

御束帯 黄櫨染 御袍〔前期展示〕



広報画像 R-2

皇后陛下ご装束

御五衣・御唐衣・御裳〔前期展示〕



広報画像 R-3

ボンボニール 御即位記念

〔全期間展示〕



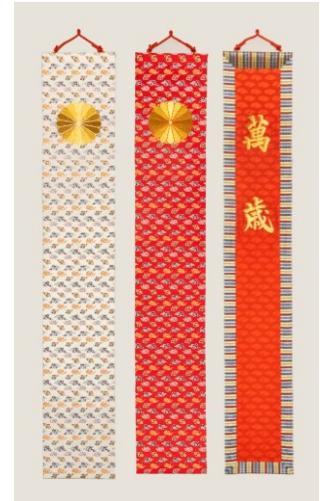
広報画像 R-4 「結婚の儀」天皇陛下

ご装束 束帯 黄丹袍〔前期展示〕



広報画像 R-5 「結婚の儀」皇后陛下

ご装束 五衣・唐衣・裳〔前期展示〕



広報画像 R-8

右: 萬歳幡〔全期間展示〕

中: 菊花草大錦幡(赤)〔前期展示〕

左: 菊花草大錦幡(白)〔前期展示〕

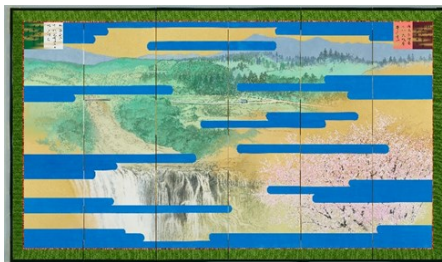


左: 広報画像 R-6

ボンボニール ご結婚ご祝宴  
〔全期間展示〕

右: 広報画像 R-7

愛子内親王殿下「着袴の儀」の袴  
〔後期展示〕



広報画像 R-9

令和度 悠紀地方風俗歌 屏風

和歌: 篠弘

絵: 田淵俊夫

〔前期展示〕

広報画像 R-10

令和度 主基地方風俗歌 屏風

和歌: 永田和宏

絵: 土屋禮一 (禮はネに豊)

〔後期展示〕



※掲載作品は全て宮内庁所管の作品です。